

Programme de restauration des affluents de la Vire

Le « bassin versant de la Joigne

Un programme pluriannuel de restauration et d'entretien de l'Elle et de ses affluents démarre en 2013...

► La Joigne

1er affluent manchois de la Vire pour la reproduction du Saumon Atlantique...

La Joigne est un affluent manchois de rive gauche de la Vire qui serpente sur plus de 13 km, de sa source principale du bois de Saint-Sauveur jusqu'à sa confluence. Son bassin versant, d'une superficie de 33 km², est constitué d'un réseau hydrographique de 52 km. Ses affluents principaux sont la Chaussée et le ruisseau des Bois.

L'ensemble de son chevelu s'inscrit sur 10 communes (Saint-Lô, Saint-Ebremond-de-Bonfossé, Saint-Gilles, Saint-Martin-de-Bonfossé, Canisy, Quibou, Carantilly, Dangy,

Soules, Cerisy-la-Salle), elles-mêmes réparties sur 4 communautés de communes (Canisy, Marigny, Cerisy-la-Salle, Agglomération Saint-Loise).

Intéressant pour sa qualité piscicole, cet affluent est le plus productif en juvéniles de Saumon Atlantique des affluents de la Vire dans le département de la Manche. La Joigne pourrait produire une importante quantité de jeunes saumons si la totalité de ses aires de production étaient colonisées.

Etat actuel de la Joigne et ses affluents

L'état des lieux des cours d'eau bas-normand réalisé en 2007 classe la Joigne en état « moyen » notamment à cause de la dégra-

dation de ses habitats aquatiques.

Objectifs à atteindre sur ce bassin

Le SDAGE* fixe un objectif de bon état écologique à atteindre pour 2015 sur l'ensemble du cours d'eau.

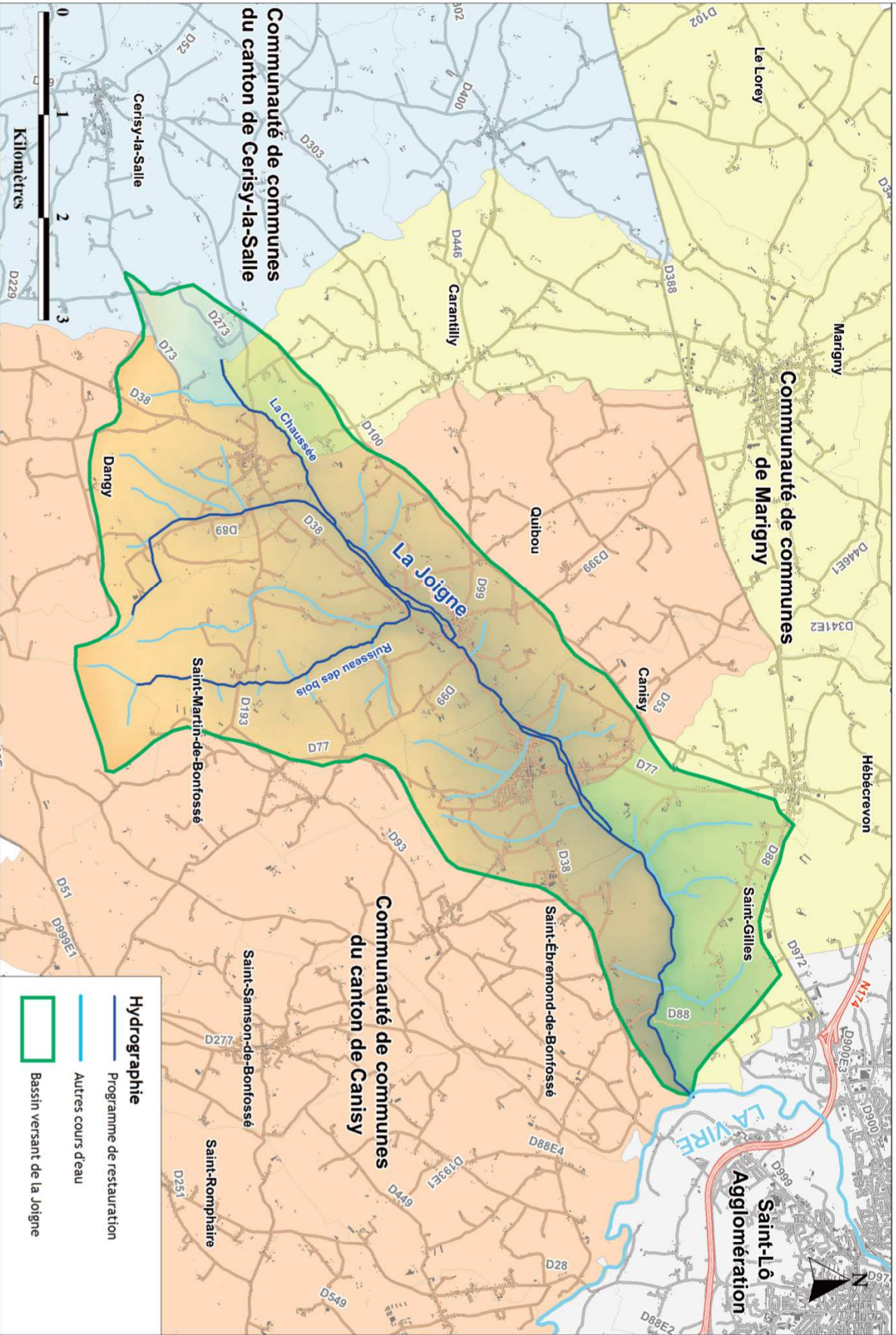
Les maitres d'ouvrages du programme de restauration

La communauté de communes de Canisy s'est associée à la communauté de communes de Marigny pour restaurer et entretenir la Joigne et ses affluents principaux à partir de 2013. Le technicien rivières se rendra sur l'ensemble des parcelles concernées et rencontrera les propriétaires et exploitants.

SDAGE : Schéma Directeur d'Aménagement et de Gestion des Eaux



LA JOIGNE, affluent de la Vire
Programme de restauration de cours d'eau



Réalisation : SMVV / octobre 2012 Sources : BD Carthage @ - BD Topo @ - IGN - Agence de l'eau Seine-Normandie



Syndicat Mixte du Val de Vire

709, Promenade des Ports - 50000 Saint-Lô
Tél : 33 (0)2 33 72 56 75 • www.sage-vire.fr
E-mail : levasseur.smvv@orange.fr